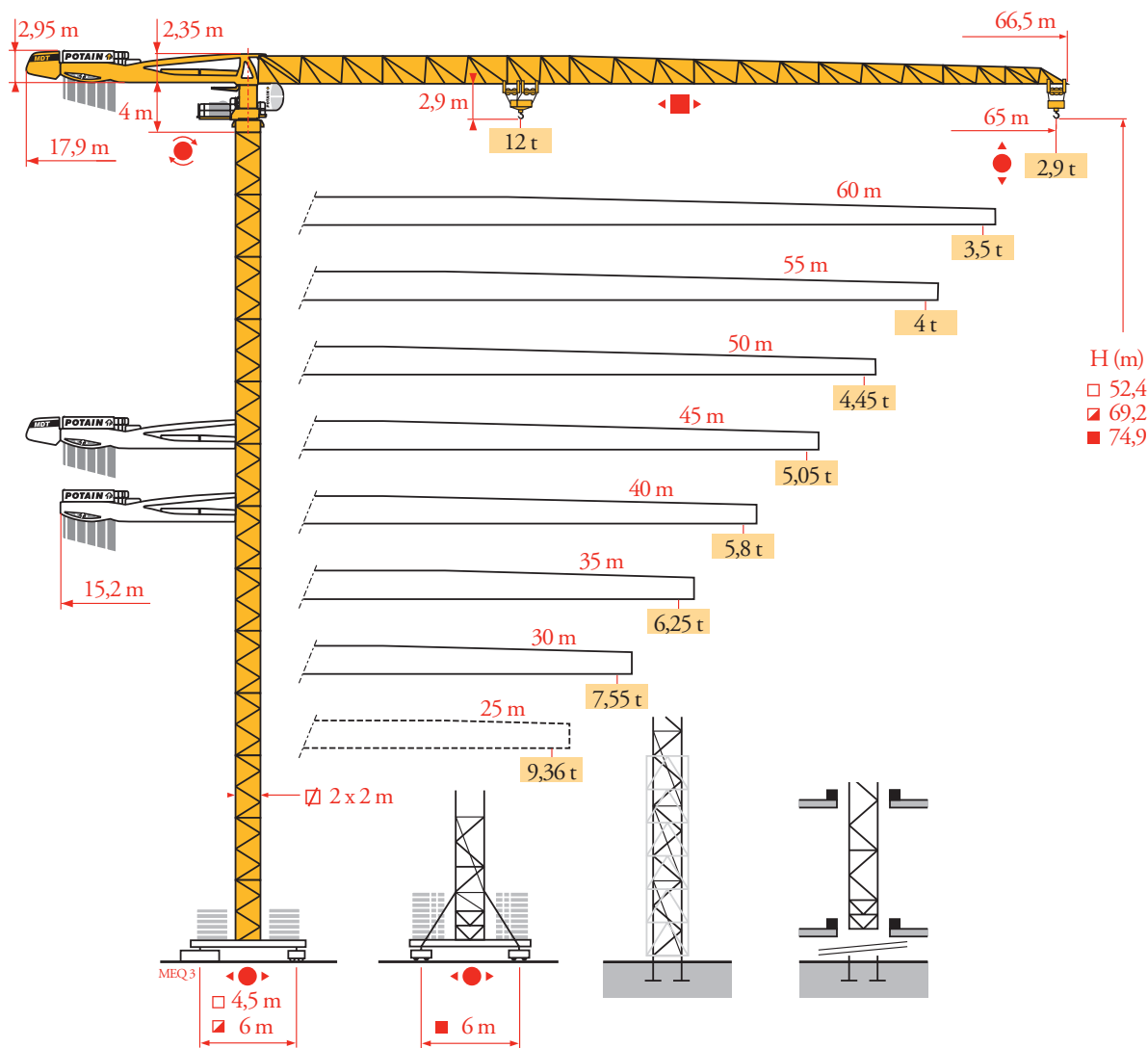




Grove    Manitowoc    National Crane    Potain



# Potain MDT 268 J12

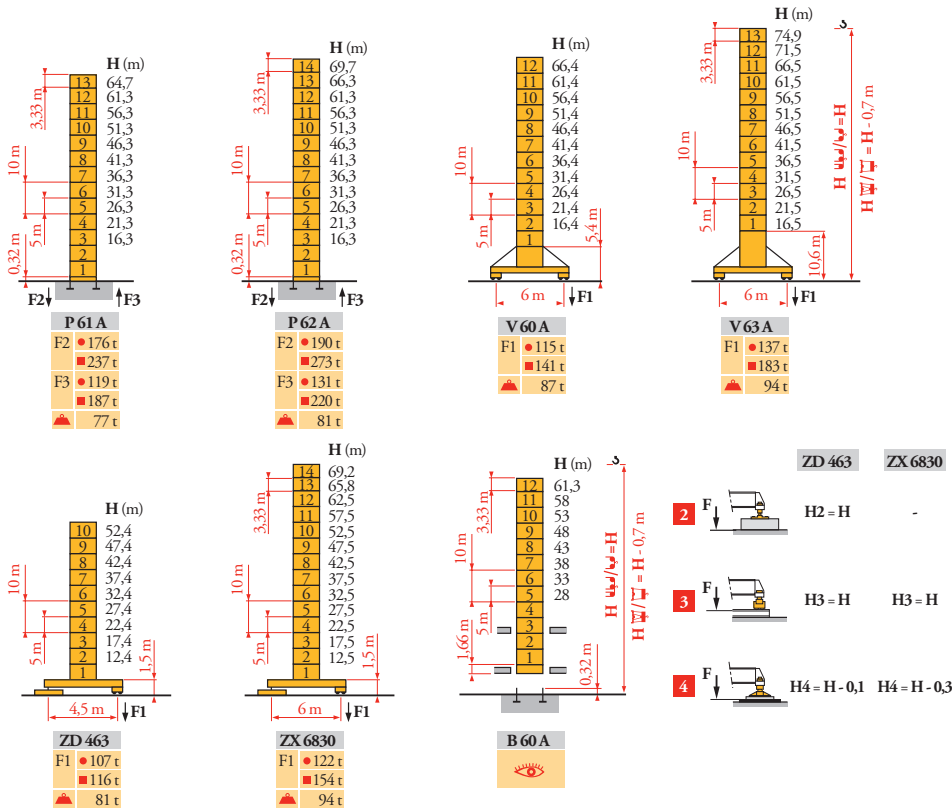




Mat / Réactions  
Maste / Eckdrücke  
Masts / Reactions  
Mástil / Reacciones  
Torre / Reazioni  
Tramo / Reacções  
Композиции башни /  
Реакции

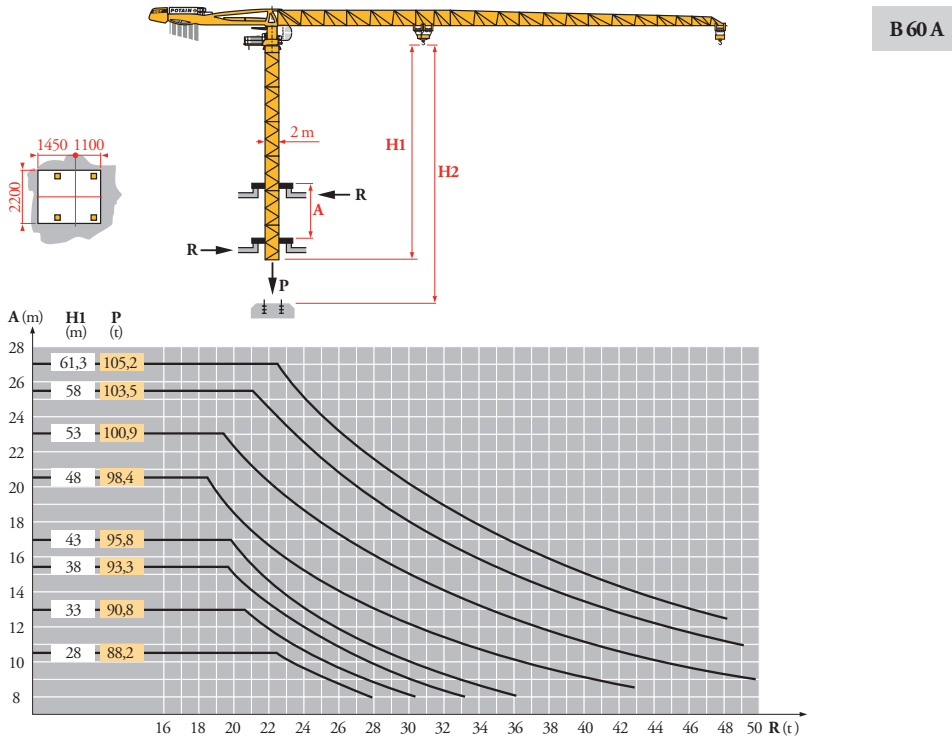
MEQ 4

2 m



Télescopage sur dalles  
Kletterkrane im Gebäude  
Climbing crane  
Telescopage gruas trepadoras  
Gru in cavedio  
Telescopagem sobre lages  
Кран, ползущий внутри здания

MEQ 4



FR	DE	EN	ES	IT	PT	RU
● Réactions en service	Reaktionskräfte in Betrieb	Reactions in service	Reacciones en servicio	Reazioni in servizio	Reacções em serviço	Реакции при работе
■ Réactions hors service	Reaktionskräfte außer Betrieb	Reactions out of service	Reacciones fuera de servicio	Reazioni fuori servizio	Reacções fora de serviço	Реакции в покое
⚖ A vide sans lest (ni train de transport) avec flèche et hauteur maximum	Ohne Last, Ballast (und Transportachse), mit Maximalausleger und Maximalhöhe	Without load, ballast (or tren de transporte), with maximum jib and maximum height	Sin carga, sin lastre, (ni tren de transporte), flecha y altura máxima	A vuoto, senza zavorra (ne assali di trasporto) con braccio massimo e altezza massima	Sem carga (nem trem de transporte)- sem lastro com lança e altura máximas	Вес без груза, балласта (или транспортных осей), с максимальной длиной стрелы и максимальной высотой
ℹ Nous consulter	Auf Anfrage	Consult us	Consultarnos	Consultateci	Consultar-nos	Проконсультируйтесь у нас

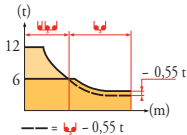


Courbes de charges  
Lastkurven  
Load diagrams  
Curvas de cargas  
Curve di carico  
Curva de cargas  
Диаграммы  
грузоподъемностей

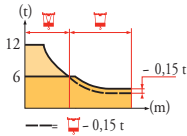
MEQ 4



65 m	3,1 ▶	18,4	20	22	25	27	30	32	33	35,5	37	40	42	45	47	50	52	55	57	60	62	65	m
▲▼▲▼		12	10,9	9,8	8,4	7,7	6,7	6,2	6	6	5,7	5,2	4,9	4,6	4,3	4,0	3,8	3,6	3,4	3,2	3,1	2,9	t
60 m	3,1 ▶	19,6	20	22	25	27	30	32	35	35,3	37,9	40	42	45	47	50	52	55	57	60			m
▲▼▲▼		12	11,7	10,5	9,1	8,3	7,3	6,8	6,1	6	6	5,6	5,3	4,9	4,7	4,4	4,2	3,9	3,7	3,5			t
55 m	3,1 ▶	20,1	22	25	27	30	32	35	36,1	38,8	40	42	45	47	50	52	55						m
▲▼▲▼		12	10,8	9,3	8,5	7,5	7	6,2	6	6	5,8	5,5	5,1	4,8	4,5	4,3	4						t
50 m	3,1 ▶	20	22	25	27	30	32	34	35,9	38,6	40	42	45	47	50								m
▲▼▲▼		12	10,7	9,3	8,5	7,5	6,9	6,4	6	6	5,8	5,4	5	4,8	4,45								t
45 m	3,1 ▶	20	22	25	27	30	32	35	36	38,7	40	42	45										m
▲▼▲▼		12	10,8	9,3	8,5	7,5	6,9	6,2	6	6	5,8	5,5	5,05										t
40 m	3,1 ▶	20,1	22	25	27	30	32	35	36,1	38,8	40												m
▲▼▲▼		12	10,8	9,3	8,5	7,5	7	6,2	6	6	5,8												t
35 m	3,1 ▶	20,1	22	25	27	30	32	35															m
▲▼▲▼		12	10,8	9,3	8,5	7,5	7	6,25															t
30 m	3,1 ▶	20,2	22	25	27	30																	m
▲▼▲▼		12	10,9	9,4	8,6	7,55																	t
25 m	3,1 ▶	20,2	22	25																			m
▲▼▲▼		12	10,9	9,36																			t



65 m	2,4 ▶	18,6	20	22	25	27	30	32	33,4	34,1	35	37	40	42	45	47	50	52	55	57	60	62	65	m
▲▼▲▼		12	11	9,9	8,5	7,8	6,8	6,3	6	6	5,8	5,4	4,9	4,6	4,3	4	3,7	3,5	3,3	3,1	2,9	2,8	2,6	t
60 m	2,4 ▶	19,7	20	22	25	27	30	32	35	35,6	36,3	37	40	42	45	47	50	52	55	57	60			m
▲▼▲▼		12	11,8	10,6	9,1	8,3	7,4	6,8	6,1	6	6	5,9	5,3	5	4,6	4,4	4,1	3,9	3,6	3,4	3,2			t
55 m	2,4 ▶	20,2	22	25	27	30	32	35	36,4	37,2	40	42	45	47	50	52	55							m
▲▼▲▼		12	10,9	9,4	8,6	7,6	7	6,3	6	6	5,5	5,2	4,8	4,5	4,2	4	3,7							t
50 m	2,4 ▶	20,1	22	25	27	30	32	35	36,2	37	40	42	45	47	50									m
▲▼▲▼		12	10,8	9,3	8,5	7,5	7	6,3	6	6	5,5	5,2	4,7	4,5	4,15									t
45 m	2,4 ▶	20,1	22	25	27	30	32	35	36,3	37,1	40	42	45											m
▲▼▲▼		12	10,8	9,4	8,6	7,6	7	6,3	6	6	5,5	5,2	4,75											t
40 m	2,4 ▶	20,2	22	25	27	30	32	35	36,4	37,2	40													m
▲▼▲▼		12	10,9	9,4	8,6	7,6	7	6,3	6	6	5,5													t
35 m	2,4 ▶	20,2	22	25	27	30	32	35																m
▲▼▲▼		12	10,9	9,4	8,6	7,6	7	6,3																t
30 m	2,4 ▶	20,2	22	25	27	30																		m
▲▼▲▼		12	10,9	9,4	8,6	7,6																		t
25 m	2,4 ▶	20,2	22	25																				m
▲▼▲▼		12	10,9	9,41																				t



Lest de contre-flèche  
Gegenauslegerballast  
Counter-jib ballast  
Lastre de contra flecha  
Contrappeso  
Lastros da contra lança  
Балласт на консоли

MEQ 4

	4 600 kg - 3 070 kg - 1 530 kg
▲▼▲▼	
65 m	24 530
60 m	24 530
55 m	23 000
50 m	19 930
45 m	19 930
40 m	18 400
35 m	16 870
30 m	15 330
25 m	13 800

Lest de base  
Grundballast  
Base ballast  
Lastre de base  
Zavorra di base  
Lastros da base  
Базовый балласт

MEQ 4

2 m	V 60 A	●▶	H (m)	66,4	61,4	56,4	51,4	46,4	41,4	36,4	31,4	26,4	21,4	16,4
			▲ (t)	132	96	72	48	36	36	36	36	36	36	36
2 m	V 63 A	●▶	H (m)	74,9	71,5	66,5	61,5	56,5	51,5	46,5	41,5	36,5	31,5	26,5
			▲ (t)	180	168	132	108	72	48	36	36	36	36	36
2 m	ZD 463	●▶	H (m)	52,4	47,4	42,4	37,4	32,4	27,4	22,4	17,4	12,4	7,4	
			▲ (t)	95	80	80	80	80	80	80	80	80	80	
2 m	ZX 6830	●▶	H (m)	69,2	65,8	62,5	57,5	52,5	47,5	42,5	37,5	32,5	27,5	22,5
			▲ (t)	141	121	101	71	41	41	41	41	41	41	41

A  
H1  
P  
R  
👁

FR

Distance entre cadres  
Hauteur grue  
Poids de la grue(en service)  
Réaction horizontale  
Voir télescopage sur dalles

DE

Abstand zwischen den Rahmen  
Kranhöhe  
Krangewicht (in Betrieb)  
Horizontalkräfte  
Siehe Kletterkrane im Gebäude

EN

Distance between collars  
Crane height  
Crane weight (in service)  
Horizontal reaction  
See climbing crane

ES

Distancia entra marcos  
Altura grúa  
Peso de la grúa (en servicio)  
Reaccion horizontal  
Vea grua trepadora

IT

Distanza fra i telai  
Altezza gru  
Peso della gru (in servizio)  
Reazione orizzontale  
Consultare gru in cavedio

PT

Distância entre quadros  
Altura da grua  
Peso da grua (em serviço)  
Reacção horizontal  
Ver telescopagem sobre lages

RU

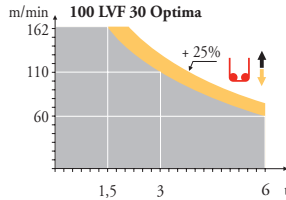
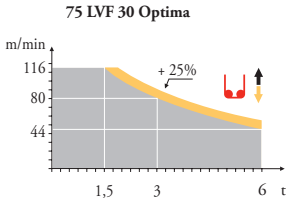
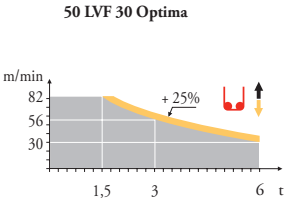
Расстояние между рамками крепления  
Высота крана  
Вес крана (при работе)  
Горизонтальные реакции  
См. кран, ползущий внутри здания



Mécanismes  
Antriebe  
Mechanisms  
Mecanismos  
Meccanismi  
Mecanismos  
Механизмы

MEQ 4

												ch - PS hp		kW			
	50 LVF 30 Optima	m/min	2,6 → 10 → 30 → 40 → 56 → 82						1,3 → 5 → 15 → 20 → 28 → 41						50	37	337 m
	t	6   6   6   4,5   3   1,5						12   12   12   9   6   3									
	75 LVF 30 Optima	m/min	3,8 → 44 → 56 → 80 → 116						1,9 → 22 → 28 → 40 → 58						75	55	766 m
	t	6   4,5   3   1,5						12   9   6   3									
	100 LVF 30 Optima	m/min	0 → 60 → 80 → 110 → 162						0 → 30 → 40 → 55 → 81						100	75	941 m
	t	6   4,5   3   1,5						12   9   6   3									
	RVF 162 Optima +	U/min U/min - rpm	0 → 0,8												2 x 7,5	2 x 5,5	
	6 DVF 4	m/min	0 → 50 (12 t) - 0 → 100 (6 t) - 0 → 120 (3 t)												5,5	4	
	V 60 A RT 544 A1 - 2V R ≥ 13 m	m/min	13,5 - 27												4 x 7	4 x 5,2	
	V 63 A																
	ZD 463 RT 443 A1 - 2V	m/min	15 - 30												4 x 5	4 x 3,7	
	ZX 6830 RT 664 A2B - 2V	m/min	16 - 32												6 x 7	6 x 5,2	
CEI 38			IEC 38														
400 V (+6% -10%)			50 LVF: 75 kVA - 75 LVF: 100 kVA - 100 LVF: 125 kVA														



FR

Levage  
Distribution  
Orientation  
Translation

DE

Heben  
Katzfahren  
Schwenken  
Kranfahren

EN

Hoisting  
Trolleying  
Slewing  
Travelling

ES

Elevación  
Distribución  
Orientación  
Traslación

IT

Sollevamento  
Distribuzione  
Rotazione  
Traslazione

PT

Elevação  
Distribuição  
Rotação  
Translação

RU

Подъем  
Перемещение каретки  
Поворот  
Перемещение крана



Document commercial non contractuel. Pour toute information technique se référer à la notice correspondante.

Unverbindliches Vertriebsdokument. Für technische Informationen, siehe die entsprechenden Anweisungen.

This commercial document is not legally binding. For any technical information, please refer to the corresponding instructions.

Documento commercial no contractual. Para cualquier información técnica, ver la noticia correspondiente.

Documento commerciale non vincolante, per tutte le informazioni tecniche fare riferimento al catalogo istruzioni.

Documento comercial não contractual. Para qualquer informação técnica complementar consultar as respectivas instruções.

Этот коммерческий документ не является юридически обязательным. Для получения технической информации, см. соответствующие инструкции.



**Manitowoc - Americas - World Headquarters**  
2400 S. 44th Street • Manitowoc • WI 54220 USA  
Tel: +1 920 684 4410 • Fax: +1 920 652 9778

**Manitowoc - Europe, Middle East & Africa**  
Manitowoc France SAS  
18, rue de Charbonnières B.P. 173 • 69132 ECULLY Cedex • FRANCE  
Tel: +33 (0)4 72 18 20 20 • Fax: +33 (0)4 72 18 20 00

**Manitowoc - Asia Pacific**  
16F Xu Hui Yuan Building,  
1089 Zhongshan No.2 Road (S) • Shanghai 200030 China  
Tel: +86 21 6457 0066 • Fax: +86 21 6457 4955

REF. 200713 MEQ.5